

- 1 Romalılar, Roma'nın kuruluş tarihi olan M.Ö. 753 yılını, Hristiyanlar, Hz. İsa'nın doğumunu ve Müslümanlar da Hz. Muhammed'in Mekke'den Medine'ye hicretini takvim başlangıcı olarak kabul etmişlerdir.

Bu bilgiye dayanarak,

- I. Dünyada ilk takvimi Romalılar yapmıştır,  
II. Takvimlerin belirlenmesinde siyasal olaylar etkindir,  
III. Her toplum kendini ilgilendiren önemli bir olayı takvim başlangıcı saymıştır.

**Yargılarından hangisi / hangilerine ulaşılabilir?**

- A) Yalnız II  
B) Yalnız III  
C) Yalnız I  
D) I ve III  
E) I ve II

Doğru Cevap : B

- 2 I. Çin tarafından yıkılmaları  
II. Kendilerine ait alfabelerinin olması  
III. Mimaride ilerlemeleri  
IV. Yazılı eser bırakmaları

**Verilen bilgilerden hangileri Göktürk ve Uygurların ortak özellikleri arasında gösterilebilir?**

- A) I ve II  
B) II ve IV  
C) I, III ve IV  
D) II ve III  
E) II, III ve IV

Doğru Cevap : B

- 3 **Aşağıdakilerden hangisi Avrupa'ya göç eden Türk boylarından biri değildir?**

- A) Peçenekler  
B) Avarlar  
C) Bulgarlar  
D) Macarlar  
E) Türgeşler

Doğru Cevap : E

4 Aşağıdaki savaşların hangisiyle Müslümanların Avrupa'daki ilerleyişi durmuş ve Avrupa'da toprak kaybetmeye başlamışlardır?

- A) Zatü's Savari
- B) Puvatya
- C) Nihavend
- D) Kadisiye
- E) Yermük

Doğru Cevap : B

5 Anadolu Selçuklu Devleti, Danişmenler, Mengücekler ve Saltukluları egemenliği altına almıştır.

Anadolu Selçuklu Devleti'nin bu gelişmelerle aşağıdakilerden hangisini amaçladığı söylenebilir?

- A) İslamiyeti yaymak
- B) Moğol saldırısını önlemek
- C) Cihat politikasını uygulamak
- D) Haçlı Seferlerine engel olmak
- E) Anadolu Türk siyasal birliğini sağlamak

Doğru Cevap : E

6 Osmanlı Devleti'nde bir bölgenin kanunla belirlenmiş vergisini toplayıp hazineye yatırma işinin ihale edilmesi sistemine ne denirdi?

- A) Sened- i İttifak
- B) İltizam
- C) Tımar
- D) İskan
- E) Pençik

Doğru Cevap : B

7 Osmanlı Devleti aşağıdaki adalardan hangisini kuşatmasına rağmen alamamıştır?

- A) Malta
- B) Girit
- C) Sakız
- D) Kıbrıs
- E) Sisam

Doğru Cevap : A

8 Osmanlı tarih yazıcılığının en önemli unsurlarından biri Vakanüvisliktir.

**İlk Osmanlı Vakanüvisi aşağıdakilerden hangisidir?**

- A) Hoca Sadeddin Efendi
- B) Halepli Mustafa Naima Efendi
- C) Aşık Paşazade
- D) Ahmet Cevdet Paşa
- E) Peçevi

Doğru Cevap : B

9 İlk Çağ Mısır Uygarlığı'nda görülen ilk siyasi teşkilatlanma ..... adı verilen şehir devletleri şeklindedir.

**Yukarıdaki boşluğa hangisi getirilmelidir?**

- A) Raca
- B) Satrap
- C) Site
- D) Polis
- E) Nom

Doğru Cevap : E

10 Kavimler Göçü'ne neden olan Türk topluluğu aşağıdakilerden hangisidir?

- A) Bulgarlar
- B) Hunlar
- C) Peçenekler
- D) Göktürkler
- E) Kimekler

Doğru Cevap : B

11 - Mezopotamya ile Anadolu arasında ticaret faaliyetleri yürüttüler.  
- Anadolu'ya ticaret yoluyla çivi yazısını getirdiler.  
- Bu medeniyete ait olan kil tabletler Anadolu'nun ilk yazılı belgeleri kabul edilir.

**Bilgileri verilen Mezopotamya medeniyeti aşağıdakilerden hangisidir?**

- A) Babiller
- B) Akadlar
- C) Elamlar
- D) Asurlular
- E) Sümerler

Doğru Cevap : D

- 12 I. Hitit halkı krallarının tanrı tarafından görevlendirildiğine inanmış.  
II. Sümerlerde şehir devletleri rahip krallar tarafından yönetilmiş.  
III. Mısır'da firavun adı verilen krallar tanrı kral olarak kabul edilmiş.

**Yukarıdaki bulgulara ulaşan bir araştırmacı aşağıdaki konulardan hangisini araştırıyordu?**

- A) Meşruiyet kaynağı olarak tanrısallık olgusunun ilk çağlarda kullanılıp kullanılmadığı  
B) Hangi medeniyetlere yöneticilik hakkının tanrı tarafından verildiği  
C) Teokrazi'den Monarşi'ye doğru geçişin hangi dönemlerde başladığı  
D) Kralların güçlerini halktan alarak daha da güçlenip güçlenmediği  
E) Tanrıların her topluluktan bir temsilci seçip seçmediği

Doğru Cevap : A

- 13 **Aşağıdakilerden hangisi Türklerin Orta Asya'dan göç etme nedenleri arasında yer almaz?**

- A) Türk topluluğunun bağımsız yaşama istek ve arzusu  
B) Kendi aralarında yaptıkları mücadeleler sonucunda kaybeden tarafın baskılara maruz kalması  
C) Etkili kuraklık ve bunun sonucu olarak ortaya çıkan otlakların azalması  
D) Yeni kültürler ile tanışıp beğendikleri kültür öğelerini kendi değerlerine katma istekleri  
E) Sert iklim nedeniyle yaşanan salgın hastalıklar ve toplu hayvan ölümleri

Doğru Cevap : D

- 14 **I. Dünya Savaşı'nı kesin olarak bitirecek ve bozulan dengeyi yeniden kuracak barış antlaşmalarının imzalanmasını sağlamak amacıyla 18 Ocak 1919'da toplanan konferans aşağıdakilerden hangisidir?**

- A) Londra  
B) Viyana  
C) Paris  
D) San Remo  
E) Berlin

Doğru Cevap : C

- 15 **Aşağıdaki antlaşmalardan hangisi ile Rusya, I. Dünya Savaşı'ndan resmen çekilme kararı almış ve büyük toprak kayıplarına uğramıştır?**

- A) Trianon Antlaşması  
B) Versailles Antlaşması  
C) Saint Germain Antlaşması  
D) Neuilly Antlaşması  
E) Brest - Litovsk Antlaşması

Doğru Cevap : E

16 Erzurum Kongresi'nde belirtilen "Ulusal güçleri etkin, ulusal iradeyi egemen kılmak esastır." maddesi ile,

- I. Ulusal bağımsızlık
- II. Yönetim şekli
- III. Laik devlet anlayışı
- IV. Ulusal egemenlik
- V. Ümmetçilik

Gibi kavramlardan hangileri arasında bir ilişki kurulamaz?

- A) III ve V
- B) I, III ve V
- C) III, IV ve V
- D) I ve II
- E) II ve III

Doğru Cevap : A

17 Milli Mücadele döneminde işgallar karşısında Güney Doğu Anadolu'da başlayan Kuvayı Milliye direnişi, hangi devletin işgallerine karşı bir tepkidir?

- A) Yunanistan
- B) İtalya
- C) Fransa
- D) Rusya
- E) İngiltere

Doğru Cevap : C

18 I. Boğazlar Komisyonu'nun durumu  
II. Doğu Trakya  
III. İstanbul'un yönetimi

Mudanya Ateşkes Antlaşması'nda yukarıdaki konulardan hangileri TBMM lehine çözüme kavuşturulamamıştır?

- A) II ve III
- B) Yalnız III
- C) I ve III
- D) Yalnız II
- E) Yalnız I

Doğru Cevap : E

19 İkinci Dünya Savaşı'ndan sonra Almanya dört işgal bölgesine ayrılarak kontrol altına alınmıştır.

**Bu işgal bölgelerinin kontrolünü sağlayan devletler arasında aşağıdakilerden hangisi yoktur?**

- A) İngiltere
- B) ABD
- C) SSCB
- D) İtalya
- E) Fransa

Doğru Cevap : D

20 Türk Tarihinde siyasi partilerin kurularak, çok partili sisteme geçiş, ilk olarak aşağıdakilerden hangisiyle başlamıştır?

- A) I. Meşrutiyet
- B) Islahat Fermanı
- C) Cumhuriyet Dönemi
- D) II. Meşrutiyet
- E) Tanzimat Fermanı

Doğru Cevap : D

21 Mondros Ateşkes Antlaşması'ndan sonra İtilaf Devletleri'nin işgal ettiği ilk yerleşim yeri aşağıdakilerden hangisidir?

- A) Konya
- B) Antep
- C) Musul
- D) Urfa
- E) İzmir

Doğru Cevap : C

22 I- Cumhuriyetçilik  
II- Milliyetçilik  
III- Laiklik

**Amasya Genelgesi'nde yer alan "Milletin bağımsızlığını yine milletin azim ve kararı kurtaracaktır" maddesi yukarıdaki ilkelerden hangisini / hangilerini ilgilendirir?**

- A) Yalnız II ve III
- B) Yalnız I
- C) Yalnız II
- D) Yalnız I ve II
- E) I, II ve III

Doğru Cevap : D

- 23 - Çok partili hayata geçiş denemeleri  
- 1921 ve 1924 anayasalarının kabul edilmesi  
- Seçmen yaşının düşürülmesi  
- Saltanatın kaldırılması

**Yukarıda verilen bilgiler Atatürk İlke ve İnkıpları'ndan hangisi ile ilgilidir?**

- A) Milliyetçilik  
B) Cumhuriyetçilik  
C) Devletçilik  
D) Laiklik  
E) Halkçılık

Doğru Cevap : B

- 24 **Sovyet Rusya, Berlin Antlaşmasıyla elde ettiği Kars, Ardahan ve Batum'u aşağıdaki antlaşmalardan hangisiyle geri vermiştir?**

- A) Berlin Antlaşması  
B) İstanbul Antlaşması  
C) Roma Antlaşması  
D) Paris Antlaşması  
E) Brest Litovsk

Doğru Cevap : E

- 25 **Aşağıdakilerden hangisi II. Dünya Savaşı sonuçlarından biri değildir?**

- A) Almanya dört işgal bölgesine ayrıldı  
B) İngiltere savaşın en karlı devleti haline geldi  
C) Birleşmiş Milletler kuruldu  
D) ABD ve SSCB önderliğinde gruplaşmalar başladı  
E) Soğuk savaş dönemi başladı

Doğru Cevap : B

- 26 **Aşağıdakilerden hangisi II.Dünya Savaşı'nda kurulan Müttefik Devletler arasında yer almaz?**

- A) ABD  
B) Fransa  
C) SSCB  
D) İngiltere  
E) İtalya

Doğru Cevap : E

27 Aşağıdakilerden hangisi COMECON'un kurucu üyeleri arasında yer almaz?

- A) Polonya
- B) Belçika
- C) Çekoslovakya
- D) Arnavutluk
- E) Romanya

Doğru Cevap : B

28 KKTC Kurucu Meclisi kaç kişiden oluşmuştur?

- A) 60
- B) 70
- C) 40
- D) 80
- E) 50

Doğru Cevap : B

29 Güney Kıbrıs Rum Yönetimi aşağıdaki tarihlerin hangisinde Avrupa Birliği'ne tam üye olmuştur?

- A) 1 Mayıs 2002
- B) 1 Mayıs 2003
- C) 1 Mayıs 2004
- D) 1 Mayıs 2005
- E) 1 Mayıs 2001

Doğru Cevap : C

30 KKTC bayrağının tasarımını yapan ve çizen sanatçımız aşağıdakilerden hangisidir?

- A) Kemal Ankaç
- B) Abidin Dino
- C) İsmet Vehit Güney
- D) Bedri Koraman
- E) Emin Çizener

Doğru Cevap : E

- 31 I. Megali İdea'nın yayımlanması  
II. EOKA'nın kurulması  
III. Kıbrıs Cumhuriyeti'nin ilanı

**Kıbrıs'ta Kayıp Türkler Sorunu yukarıdakilerden hangisiyle / hangileriyle başlamıştır?**

- A) I ve III  
B) Yalnız III  
C) Yalnız II  
D) I ve II  
E) Yalnız I

Doğru Cevap : C

- 32 **Kıbrıs'ta Katolik Kilisesi aşağıdaki devletlerin hangisi döneminde kurulmuştur?**

- A) Lüzinyanlar  
B) Mısır  
C) Bizans  
D) Venedikler  
E) Fenikeliler

Doğru Cevap : A

- 33 **Aşağıdakilerden hangisi Osmanlıların Kıbrıs'ı fethi sırasında donanma komutanıdır?**

- A) Piyale Paşa  
B) Sinan Paşa  
C) Sokullu Mehmet Paşa  
D) Muzaffer Paşa  
E) Lala Mustafa Paşa

Doğru Cevap : A

- 34 **Aşağıdakilerden hangisi İlk Çağ'da İran'dan gelerek Kıbrıs'a egemen olan devlettir?**

- A) Fenikeliler  
B) Asurlular  
C) Hititler  
D) Ptolemeler  
E) Persler

Doğru Cevap : E

- 35 İngilizler, Kıbrıs'ın yönetimini devraldıktan sonra adada danışma nitelikli iki meclis kurdular. Bunlardan biri Kavanin Meclisi'dir. Kavanin Meclisi'nin üye sayısı 1882'de yapılan yeni anayasa ile artırılmıştır.

**Buna göre Kavanin Meclisi'nde Türklere kaç temsilcilik verilmiştir?**

- A) 5
- B) 6
- C) 2
- D) 4
- E) 3

Doğru Cevap : E

- 36 **Aşağıdakilerden hangisi bir bölgenin haritası çizilirken dikkat edilmesi gereken özelliklerden biri değildir?**

- A) Haritanın küçültme oranının belirlenmesi
- B) Haritanın çizim yönteminin belirlenmesi
- C) Kullanım amacına uygun sembol ve renklerin kullanılması
- D) Çizimi yapılacak bölgenin sınırlarının tam olarak belirlenmesi
- E) Çizilecek alanın bulunduğu yarımkürenin belirlenmesi

Doğru Cevap : E

- 37 **Yeryüzünde hayvan türlerinin dağılışını inceleyen bir bilim adamı coğrafyanın aşağıdaki dallarından hangisinden faydalanmalıdır?**

- A) Jeomorfoloji
- B) Litoloji
- C) Biyocoğrafya
- D) Hidrocoğrafya
- E) Antropoloji

Doğru Cevap : C

- 38 **Aşağıdaki iklim bölgelerinin yağış rejimini dikkate alırsak hangisinde tarım alanlarında daha çok sulamaya ihtiyaç duyulduğu söylenebilir?**

- A) Ekvatorial
- B) Muson
- C) Step
- D) Tundra
- E) Ilıman okyanusal

Doğru Cevap : C

39 Aşağıdaki yoğunlaşma ürünlerinden hangisi yeryüzünde sıcaklığın 0° C'nin üzerinde olduğu durumlarda oluşur?

- A) Don
- B) Kırç
- C) Kar
- D) Yağmur
- E) Kırağı

Doğru Cevap : D

40 Mantarkayaların oluşumunda etkili olan kuvvetin aşağıdaki yerçekillerinden hangisinin oluşumunda da etkili olduğu söylenebilir?

- A) Barkan
- B) Peribacası
- C) Falez
- D) Menderes
- E) Fiyord

Doğru Cevap : A

41 Yeryüzünde iklim bölgeleri oluşturulurken aşağıdakilerden hangisi dikkate alınmamıştır?

- A) Yıllık yağış miktarı
- B) Sıcaklık ortalamaları
- C) Yağışın mevsimlere göre dağılımı
- D) Yerçekillerinin uzanışı
- E) Doğal bitki örtüsü

Doğru Cevap : C

42 Aşağıdakilerden hangisi insanların doğal çevreyi kullanma nedenleri arasında gösterilemez?

- A) Barınma
- B) Madencilik
- C) Ulaşım
- D) Kültürel etkileşim
- E) Enerji

Doğru Cevap : D

43 Aşağıdaki afetlerden hangisinin oluşmasında doğal bitki örtüsünün tahribinin etkisi yoktur?

- A) Kasırga
- B) Erozyon
- C) Çamur akıntısı
- D) Küresel ısınma
- E) Sel ve Taşkınlar

Doğru Cevap : A

44 Aşağıdakilerden hangisinin çevre sorunlarına yol açtığı söylenemez?

- A) Baz istasyonları
- B) Mineral yağlar
- C) Yayla turizmi
- D) Katı atık yığınları
- E) Nükleer reaktörler

Doğru Cevap : C

45 Atmosferin en alt katmanı olan Troposferde deniz seviyesinden yükseldikçe sıcaklık her 100 m'de 0.5° C azalır.

**Bu duruma neden olan temel etken aşağıdakilerden hangisidir?**

- A) Atmosferdeki nem miktarının azalması
- B) Troposferde dikey yönlü hava hareketinin olması
- C) Manto tabakasından giderek uzaklaşılması
- D) Kara ve denizlerin farklı ısınması
- E) Troposferin yerden yansıyan ışınlarla ısınması

Doğru Cevap : E

46 Aşağıdaki enlemlerden hangisi Güneş ışınlarını yılda iki kez dik (90°) alabilmektedir?

- A) 25° Kuzey
- B) 60° Kuzey
- C) 30° Kuzey
- D) 10° Güney
- E) 25° Güney

Doğru Cevap : D

47 Aşağıda verilen hangi tarihten sonra Kuzey yarım kürede gündüz süresi kısalmaya başlar?

- A) 21 Ocak
- B) 21 Mart
- C) 21 Aralık
- D) 21 Haziran
- E) 23 Eylül

Doğru Cevap : D

48 Küresel ısınmanın önlenmesi için aşağıdaki enerji kaynaklarından hangisinin yaygın olarak kullanılması gerekir?

- A) Linyit
- B) Doğal gaz
- C) Taşkömürü
- D) Hidroelektrik
- E) Petrol

Doğru Cevap : D

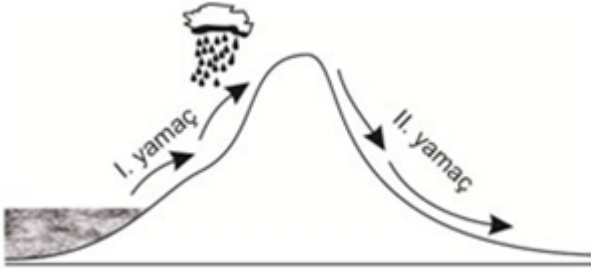
49 Dünya'nın kutuplardan basık, Ekvatordan şişkin, görünümündeki kendine özgü şekline verilen isim aşağıdakilerden hangisidir?

- A) Astronomi
- B) Meridyen
- C) Ekinoks
- D) Ekliptik
- E) Geoit

Doğru Cevap : E

KHK - ÖRNEK SORU KİTABI

50



Yukarıdaki şekilde kıyıya paralel uzanan bir dağın I. yamacından yükselen hava kütlesi II. yamacından rüzgar olarak aşağıya doğru esmektedir.

**Yukarıdaki şekilde verilen "II. yamaçtaki" rüzgar aşağıdakilerden hangisidir?**

- A) Deniz meltemi
- B) Samyeli
- C) Föhn
- D) Kara meltemi
- E) Sirokko

Doğru Cevap : C

51 Yerkaşu levha adı verilen parçalardan oluşur. Bu parçalar bazı yerlerde birbirine doğru, bazı alanlarda birbirine zıt yönde hareket eder.

**Levhaların hareket etmesinin temel nedeni aşağıdakilerden hangisidir?**

- A) Yerkaşunun kırıklı yapısı
- B) Dünya'daki iklim değışiklikleri
- C) Okyanus altındaki katmanın ince olması
- D) Sık sık depremler yaşanması
- E) Manto katmanındaki ısı akımları

Doğru Cevap : E

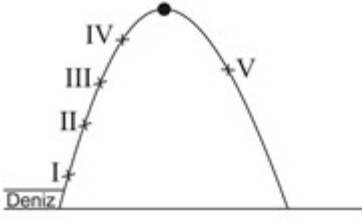
52 Çevre kirliliğı genellikle nüfusun çok olduğu şehirlerde daha fazladır.

**Aşağıda verilenlerden hangisinin oluşturduğu çevre kirliliğı şehirlerde daha az görülür?**

- A) Araçlar
- B) Eysel atıklar
- C) Renkli labelalar
- D) Isınma sistemleri
- E) Ziraî ilaçlar

Doğru Cevap : E

53



Yükselti arttıkça hava soğur, havanın soğumasıyla nem taşıma kapasitesi azalır ve yoğunlaşma artar.

**Yukarıdaki şekil üzerinde verilen noktaların hangisinde yoğunlaşma ve yağış daha azdır?**

- A) II
- B) I
- C) IV
- D) III
- E) V

Doğru Cevap : E

**54 Aşağıdakilerden hangisi maki bitki topluluğunun yaygın olarak görüldüğü bir bölgenin iklim özelliğidir?**

- A) Yazlar serin ve kısa, sonbahar yağışlı geçer
- B) Yazın fazla yağış alır
- C) Kışlar ılık ve yağışlı, yazlar sıcak ve kurak geçer
- D) Kışlar soğuk ve yağışlı, yazlar sıcak ve kurak geçer
- E) Kışları kurak, ilkbahar yağışlı geçer

Doğru Cevap : C

**55** I- Kuşbakışı görünümün sağlanması  
II- Belirli bir ölçek oranında küçültülmesi  
III- Bir düzleme aktarılması

**Kıbrıs haritasının çizilebilmesi için yukarıdakilerden hangisinin / hangilerinin yapılması gerekmektedir?**

- A) Yalnız II
- B) Yalnız II ve III
- C) I, II ve III
- D) Yalnız I ve II
- E) Yalnız I

Doğru Cevap : C

56 Eksen eğikliği aşağıdakilerden hangisinin belirlenmesinde etkili olmamıştır?

- A) Ekvator
- B) Oğlak Dönencesi
- C) Orta Kuşak
- D) Güney Kutup Dairesi
- E) Yengeç Dönencesi

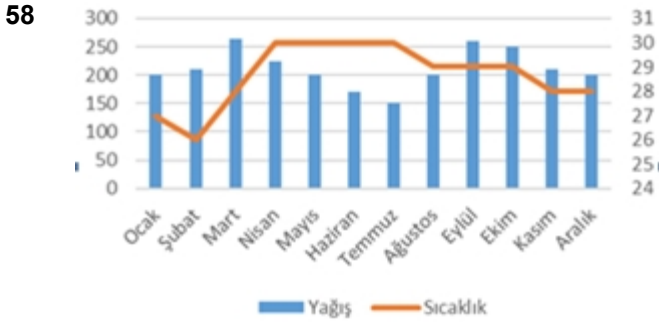
Doğru Cevap : A

57 Meteorolojiden yapılan açıklamaya göre, "Hafta sonunda Doğu Akdeniz'de bir yüksek basıncın olacağı, rüzgârın şiddetinin 60/70 km/saate çıkacağı yüksek yerlerde yağmur ihtimalinin olduğu" belirtilmiştir.

**Buna göre KKTC'de hafta sonu hâkim olacak rüzgâr aşağıdakilerden hangisidir?**

- A) Dağ meltemi
- B) Kıyı meltemi
- C) Lodos
- D) Poyraz
- E) Fön

Doğru Cevap : C



**Yukarıda yıllık yağış ve sıcaklık ortalaması verilen iklim tipi aşağıdakilerden hangisi olabilir?**

- A) Savan
- B) Muson
- C) Ilıman Okyanus
- D) Ekvatorial
- E) Karadeniz

Doğru Cevap : D

59 Aşağıdakilerden hangisi dünyada petrol ve doğalgaz taşımacılığında en fazla kullanılan boğazdır?

- A) Süveyş Kanalı
- B) Panama Boğazı
- C) Hürmüz Boğazı
- D) İstanbul Boğazı
- E) Babülmendep Boğazı

Doğru Cevap : C

- 60 - Karbondioksit miktarının artması asit yağmurlarını meydana getirmektedir.  
- Atmosferdeki fazla karbondioksitin büyük bir kısmı ağaçlarda depolanmaktadır.  
- Volkanik patlamalar atmosferdeki karbondioksit oranını bozar.  
- Fosil yakıt kullanımının fazla olması atmosfere verilen karbondioksit miktarını artırır.  
- Ormanlar tahrip edildiğinde karbondioksit atmosfere geçtiğinden iklim değişimi süreci hızlanır.

Yukarıda verilen karbon döngüsüne yapılan müdahaleler ile ilgili olaylardan kaç tanesi doğrudur?

- A) 2
- B) 1
- C) 4
- D) 5
- E) 3

Doğru Cevap : D

- 61 I. Akarsu ekosistemlerinde suyun akış hızını etkileyen faktörler canlılığı etkilememektedir.  
II. Yüksek çığırda aşındırmanın fazla olmasından dolayı su oksijen bakımından zengindir.  
III. Orta çığırdan itibaren akış hızının azalmasıyla birlikte biyoçeşitlilik artmaktadır.  
IV. Akarsuyun denize karıştığı alanlar biyoçeşitlilik açısından zengindir.

Akarsu ekosistemleri ile ilgili olarak yukarıda verilen bilgilerden hangileri hatalıdır?

- A) I ve III
- B) II ve IV
- C) I ve II
- D) II ve III
- E) I ve IV

Doğru Cevap : C

62 İzmit, Bursa, İstanbul, Adana, Gaziantep ve Kırıkkale şehirleri fonksiyonlarına göre sınıflandırıldığında hangi sınıfta yer alır?

- A) Tarım
- B) Askeri
- C) Sanayi
- D) Kültürel
- E) Turizm

Doğru Cevap : C

63 Adamızın İskele ilçesinin, doğusundan başlayarak, kuzeydoğu yönünde Zafer burnuna kadar uzanan alana verilen isim aşağıdakilerden hangisidir?

- A) Karpaz Yarımadası
- B) Trodos Dağları
- C) Mesarya Ovası
- D) Beşparmak Dağları
- E) Koruçam Burnu

Doğru Cevap : A

64 Kıbrıs'ta ekilebilen arazinin ürün çeşidine göre dağılımına baktığımız zaman aşağıdaki ürünlerden hangisinin payı en fazladır?

- A) Baklagil
- B) Narenciye
- C) Sebze
- D) Patates
- E) Tahıl

Doğru Cevap : E

65 Kıbrıs'ta deniz suyu sıcaklığı oldukça yüksektir.

Aşağıdaki aylardan hangisinde deniz suyu sıcaklığı en üst seviyededir?

- A) Temmuz
- B) Ekim
- C) Haziran
- D) Eylül
- E) Ağustos

Doğru Cevap : E

66 Kıbrıs'ın coğrafi şartları ve iklim koşullarına göre yapılabilecek en uygun hayvancılık faaliyeti aşağıdakilerden hangisidir?

- A) Kümes hayvancılığı
- B) Küçükbaş hayvancılık
- C) Büyükbaş hayvancılık
- D) Domuz yetiştiriciliği
- E) Deve yetiştiriciliği

Doğru Cevap : B

67 Aşağıdakilerden hangisi Kıbrıs'ta sanayi faaliyetlerinin alt sektörlerinden biri değildir?

- A) Taşocaklığı
- B) Su
- C) Enerji
- D) İmalat sanayi
- E) Madencilik

Doğru Cevap : E

68 Kıbrıs adası tarih boyunca göç veren bir ülke olmuştur.

Aşağıdaki göç çeşitlerinden hangisi Kıbrıs'ta 1974 yılından sonra daha çok gerçekleşmiştir?

- A) Kavimler göçü
- B) Savaş göçü
- C) Doğal afet sonucu gerçekleşen göç
- D) İşçi göçü
- E) Beyin göçü

Doğru Cevap : E

69 Aşağıdaki tarihi eserlerden hangisi Gazimağusa sınırları içerisinde bulunmamaktadır?

- A) St. Barnabas Manastırı
- B) Venedik Sarayı
- C) Otello Kalesi
- D) Lala Mustafa Paşa Camii
- E) Kantara Kalesi

Doğru Cevap : E

70 Adanın su kaynaklarından bir tanesi de göllerdir. Kıbrıs'ta doğal göller oldukça sınırlı sayıdadır.

Aşağıdakilerden hangisi Kıbrıs'ın doğal göllerinden biridir?

- A) Kanlıköy Gölü
- B) Larnaka Tuz Gölü
- C) Geçitköy Gölü
- D) Gemikonağı Gölü
- E) Akdeniz Gölü

Doğru Cevap : B

KHK - ÖRNEK SORU KİTABI